

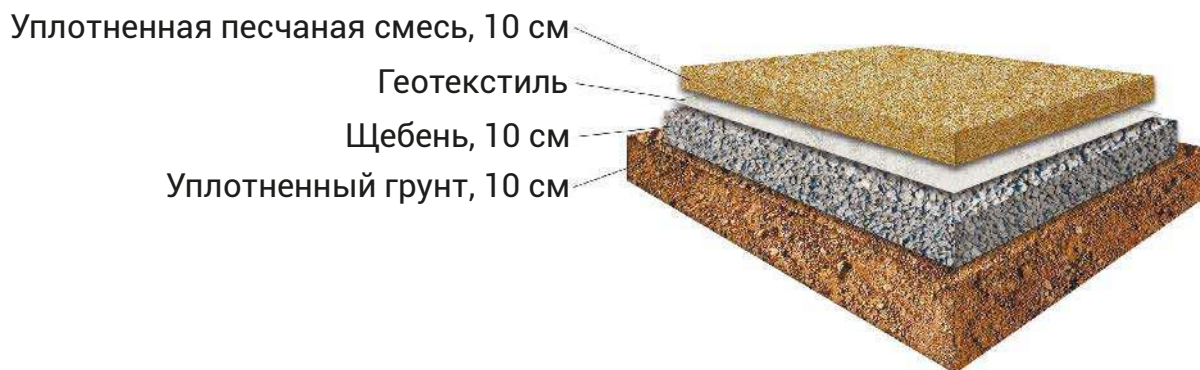
# ИНСТРУКЦИЯ ПО УКЛАДКЕ

## ПЛИТ SAGAMA СО СКРЫТЫМИ ЗАМКАМИ

sagama

### ПОДГОТОВКА ОСНОВАНИЯ

Монтаж осуществляется на подготовленную (уплотненную и выровненную) сыпучую основу: песок, щебень, грунт. Дополнительно, для повышения надёжности основания, перед отсыпкой песка может быть уложен геотекстиль.



### ВАЖНО!

От качества уплотнения (утрамбовки) песчано-гравийного основания напрямую зависит качество укладки! В случае укладки покрытия на рыхлый грунт, плитку не получится надёжно зафиксировать за счёт рельефного основания. В случае некачественной подготовки основания возможно появление зазоров между отдельными плитами. Жалобы принимаются только в том случае, если они поданы до монтажа покрытия.

### ОРГАНИЗАЦИЯ ДРЕНАЖА

Правильная организация дренажа позволит избежать задержки воды на покрытии и создать действительно надёжное основание! Sagama рекомендует дополнить обязательную отсыпку щебнем дренажными отверстиями из расчёта 1 отверстие на 10 м<sup>2</sup> покрытия. Отверстия диаметром 10 см бурятся на глубину не менее 1 метра и отсыпаются щебнем любой фракции.

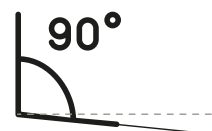
### УСТАНОВКА БОРДЮРОВ

Бордюры – один из ключевых элементов создания долговечной площадки. Их установка до этапа подготовки основания (перед укладкой плитки) не даст уже уложенному и скреплённому втулками покрытию сместиться в сторону.



### РАЗМЕТКА ПЛОЩАДКИ ПОД УКЛАДКУ

Перед началом укладки отложите (разметьте) угол в 90° от любой стороны (стены) площадки, для чего воспользуйтесь строительным угольником.



## МОНТАЖ ТРАВМОБЕЗОПАСНОЙ РЕЗИНОВОЙ ПЛИТКИ:

Укладка резиновой плитки начинается от угла площадки, по длинной стороне площадки.

- Каждая последующая плитка накладывается стороной с выемками под скрытый замок на выступающую часть скрытого замка предыдущей плитки.
- При укладке плитки рекомендуется выдерживать интервал между плитками 2-4 мм для компенсации изменения линейных размеров плитки при высоких температурах.
- Плитка укладывается либо со смещением, то есть со сдвигом каждого ряда на половину плитки относительно предыдущего ряда, либо ровными рядами.

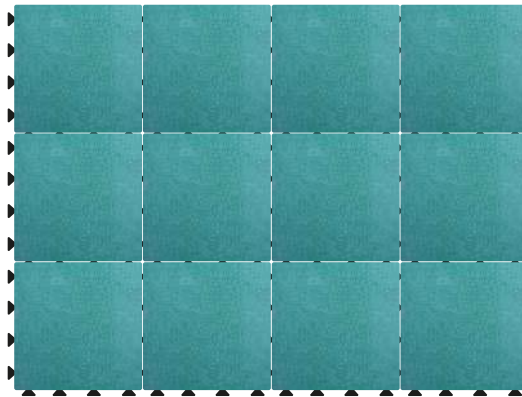
### УКЛАДКА ПЕРВОЙ ПЛИТКИ

Утрамбовка каждой отдельной плитки производится до полной фиксации на основании (отсутствия свободного хода). Под покрытием не должно оставаться пустот и неровностей! Только в этом случае вы получите ровную поверхность, которая не боится дождей и механической нагрузки.



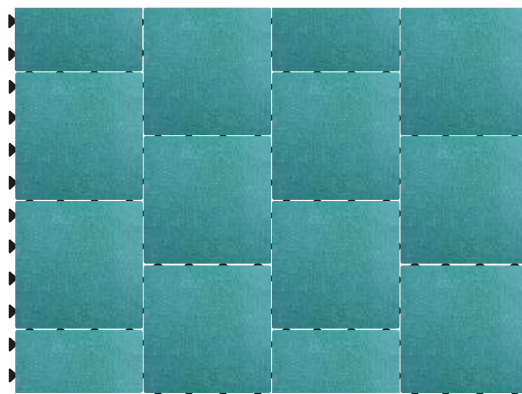
### ЕСЛИ ВЫ УКЛАДЫВАЕТЕ ПЛИТКУ РОВНЫМИ РЯДАМИ, ТО НЕОБХОДИМО:

- Начать укладку с площадки по ее длинной стороне, укладывая плиты ровными рядами.

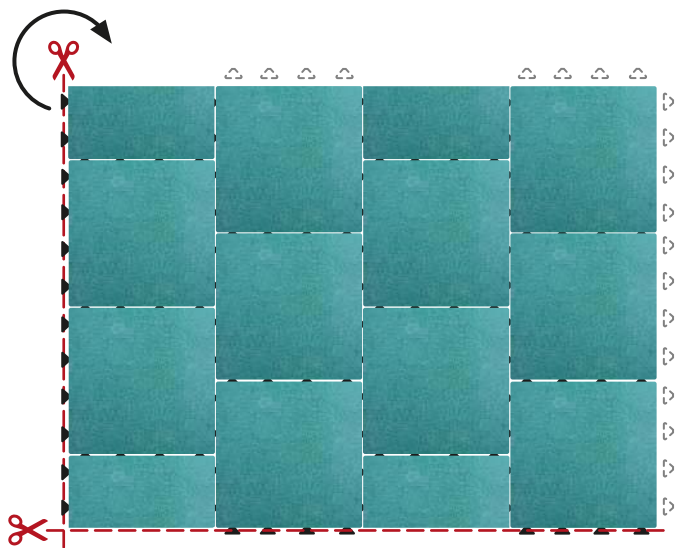


### ЕСЛИ ВЫ УКЛАДЫВАЕТЕ ПЛИТКУ СО СМЕЩЕНИЕМ, ТО НЕОБХОДИМО:

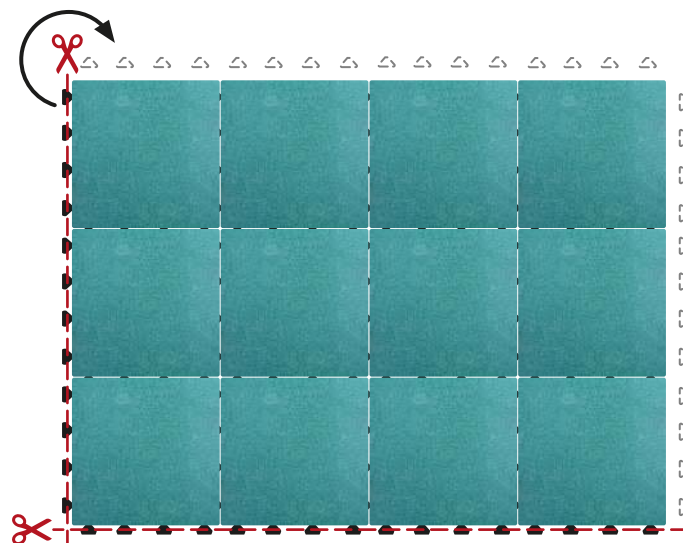
- Первый ряд плит уложить ровно, начиная с угла площадки по ее длинной стороне.
- Второй ряд укладывается аналогично первому, но со смещением в половину плиты – в шахматном порядке.



- После того как процесс сборки окончен, выступающие скрытые замки необходимо отрезать и вставить в пазы плиты с противоположной стороны площадки.



1. Обрезка при укладке резиновой плиты со смещением



2. Обрезка при укладке резиновой плиты ровными рядами

*Обращаем ваше внимание, что резиновая плитка в силу особенности материала не является калиброванным продуктом, что в свою очередь не является браком. В связи с этим рекомендуем стыковать плитку разными сторонами, до момента пока пазы не войдут в замки, а две плитки не образуют единую конструкцию без зазоров.*

\*Замечания по качеству покрытий принимаются только до их монтажа и раскроя